



# อุทยานหามาเหยียนเหอ เมืองโบราณฝูหรงเจิน

## 5 วัน 4 คืน เข้าร้าน 9H

MTWT260071



5 วัน 4 คืน

บินตรง ✈️  
**ผจญช้าง**  
**ปางเจียเจีย**

- อุทยานหามาเหยียนเหอ -

หมู่บ้านซานเสี๋ย เมืองโบราณฝูหรงเจิน

สัมผัสธรรมชาติ  
สุดอลังการ!

★ เฉพาะโปรนี้เท่านั้น! ★

ราคา พิเศษ ~~12,900.-~~

เหลือเพียง **8,999.-**

เดินทาง

06 - 11 มิถุนายน 69

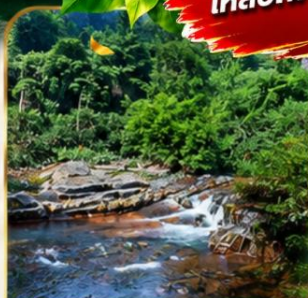
รวมภาษีน้ำมัน ณ ปัจจุบันแล้ว



เมืองโบราณฝูหรงเจิน



ล่องเรือ หมาเหยียนเหอ



อุทยานฟงเลี่ยนซี



อาหาร 11 มื้อ



พักรอแรม 4 คืน



รถพาเที่ยว ตลอดทริป



น้ำหนักกระเป๋า 20 กก.



ประกัน อุบัติเหตุ



เมืองหยี่ชาง



**วันแรก ท่าอากาศยานสุวรรณภูมิ – เมืองหยี่ชาง**

- 16.30 น. คณะเดินทางพร้อมกันที่ **ท่าอากาศยานสุวรรณภูมิ** อาคารผู้โดยสารระหว่างประเทศขาออก ชั้น 4 ประตู 10 เคาน์เตอร์เช็คอิน **สายการบิน AIR CHANG'AN (9H)** เจ้าหน้าที่บริษัทฯ คอยให้การต้อนรับและอำนวยความสะดวกในการเช็คอิน
- 19.35 น. นำท่านเดินทางสู่ **สนามบินนานาชาติ เมืองหยี่ชาง** โดยสายการบิน **AIR CHANG'AN** เที่ยวบินที่ **9H8385** (เที่ยวบินใช้เวลาบินประมาณ 3 ชั่วโมงเศษ มีบริการน้ำดื่มระหว่างเที่ยวบิน)
- 23.30 น. เดินทางถึง **สนามบินนานาชาติ เมืองหยี่ชาง** ผ่านพิธีการตรวจคนเข้าเมืองและศุลกากร นำคณะเดินทางสู่โรงแรมที่พักในเมืองหยี่ชาง  
พักที่ **YICHANG HUIHAO HOTEL** โรงแรมระดับ 4 ดาวหรือเทียบเท่าในเมืองหยี่ชาง



หมู่บ้านซานเสี



**วันที่สอง เมืองหยี่ชาง-หมู่บ้านซานเสี-เมืองจางเจี๋ยเจีย-ไกด์นำเสนอโปรแกรมเสริม ชุดการแสดงจิ้งจอกขาว**

**เช้า** **รับประทานอาหารเช้า ณ ห้องอาหารของโรงแรม (1)**

หลังอาหารเช้าท่านนั่งเรือข้ามฟากสู่ **หมู่บ้านซานเสี 三峡人家** อุทยานท่องเที่ยวระดับ 5A ของมณฑลหูเป่ย์ หมู่บ้านชนพื้นเมืองถู่เจีย โบราณแห่งนี้ตั้งอยู่บริเวณช่องแคบของแม่น้ำแยงซีเกียง มีชนเผ่าถู่เจียพำนักอยู่มาเป็นเวลาหลายร้อยปี ในอดีตชาวพื้นเมืองถู่เจียที่นี่จะยึดอาชีพทำการประมง และเป็นจับกังลากจูงเรือเป็นหลัก แต่อาชีพดังกล่าวต้องถูกยกเลิกหลังทางการสั่งห้ามทำการประมงในน่านน้ำแยงซีเกียงเพื่อรักษาระบบนิเวศน์ ปัจจุบันชาวถู่เจียเหล่านี้ได้หันมาประกอบธุรกิจด้านการท่องเที่ยวแทน.....นำท่านชมการแสดงพื้นเมือง การลากจูงเรือในอดีต การร้องเพลงชาวเรือพื้นเมือง ฯลฯ นำท่านเที่ยวชม **ถ้ำธารหลงจินซี 龙津溪** ธารน้ำสีมรกตที่ไหล

มาจากหุบเขาลงสู่แม่น้ำแยงซีเกียง ชมท่าเรือและบ้านเรือนไม้ยกพื้นโบราณของชาวอุเจียที่โดดเด่นด้วยเอกลักษณ์.....

เที่ยง

**รับประทานอาหารกลางวัน ณ ภัตตาคาร (2)**

หลังอาหารนำท่านเดินทางโดยรถบัสสู่ **เมืองจางเจียเจี๋ย 张家界** (ระยะทาง 240 กม. ใช้เวลาเดินทางราวผ่านถนนซูเปอร์ไฮเวย์ประมาณ 3 ชั่วโมง)

ค่ำ

**รับประทานอาหารค่ำ ณ ภัตตาคาร (3)**

พักที่ **HANTING HOTEL** ระดับ 4 ดาวท้องถิ่นหรือเทียบเท่าในเมืองจางเจียเจี๋ย



The Love Story of a Wooden Man and Fairy fox

ไกด์นำเสนอโปรแกรมเสริม เป็นบัตรชมการแสดง ชุด The Love Story of a Wooden man and Fairy fox หรือที่เรียกกันในหมู่นักท่องเที่ยวไทยว่า โชว์จิ้งจอกขาว เป็นการแสดงกลางแจ้งที่ทุ่มทุนสร้างอย่างสุดอลังการ เป็นการแสดงที่น่าดูชมที่สุดในเมืองจางเจียเจี๋ย การแสดงชุดนี้ใช้ภูเขาประติมากรรมเป็นฉากหลังประกอบการแสดง ซึ่งให้ความรู้ลึกสมจริงเสมือนผู้ชมและนักแสดงอยู่ท่ามกลางธรรมชาติ ใช้ทีมงานนักแสดงหลายร้อยคน และระบบแสง สี เสียงที่ทันสมัยประกอบการแสดง

อัตราค่าบริการสำหรับโปรแกรมเสริมการแสดงชุด The love Story of Wooden man and Fairy Fox ท่านละ 400 หยวน (หรือประมาณ 2000.-บาทขึ้นอยู่กับอัตราแลกเปลี่ยน) ระยะเวลาที่ใช้ในการเที่ยวชมการแสดง ประมาณ 3 ชั่วโมง รวมเวลาเดินทางไปกลับค่าบริการรวม ค่าบัตรเข้าชม ค่ารถรับ ส่ง และค่าน้ำทิพย์ของไกด์ท้องถิ่น



ศูนย์แพทย์แผนจีน



ศูนย์จำหน่ายผลิตภัณฑ์ยางพารา



ถ้าเก้าสวรรค์วิวเทียนถั่ง

วันที่สาม

เมืองจางเจียเจี๋ย-ศูนย์แพทย์แผนจีน -ศูนย์จำหน่ายผลิตภัณฑ์ยางพารา-ถ้าเก้าสวรรค์-อุทยานฟงเหลียนซี-ล่องเรือธารน้ำหมาเหียนเหอ-เมืองโบราณฝูหรงจิน

เช้า

**รับประทานอาหารเช้า ณ ห้องอาหารของโรงแรม (4)**

หลังอาหารนำท่านแวะชม **ศูนย์วิจัยแพทย์แผนจีน** พร้อมรับบริการนวดฝ่าเท้าฟรี มีการบรรยายสรรพคุณของสมุนไพรจีน อาทิ บัวหิมะ และสมุนไพรจีนขึ้นชื่ออื่น ๆ

จากนั้นนำท่านแวะชม **ศูนย์จำหน่ายผลิตภัณฑ์ที่ทำจากยางพารา** โดยใช้วัตถุดิบที่นำเข้ามาจากประเทศไทย ผ่านกระบวนการแปรรูปด้วยเทคโนโลยีสมัยใหม่ ทำให้ได้ผลิตภัณฑ์คุณภาพที่เหมาะสมแก่การใช้ในยุคปัจจุบัน อาทิ หมอนยางพารา ที่นอนยางพารา ฯลฯ

เที่ยง

### รับประทานอาหารกลางวัน ณ ภัตตาคาร (5)

หลังอาหารนำท่านเที่ยวชม **ถ้ำเก้าสวรรค์จิวเทียนตั้ง 茅岩河九天洞** ถ้ำหินปูนที่ได้ชื่อว่าใหญ่ที่สุดของเอเชีย แบ่งเป็นชั้นบน ชั้นกลาง และชั้นล่างสามชั้น พื้นที่ภายในถ้ำ มีถึง 2.5 ล้านตารางเมตร (เท่ากับขนาดของสนามฟุตบอล 400 สนามรวมกัน) ภายในมีห้องโถงขนาดใหญ่ 40 แห่ง ธารน้ำใต้ดิน 3 สาย น้ำตก 12 แห่ง มีเสาหินงอกขนาดมหึมาหลายพันต้น มีบึงน้ำใสราวกระจกน้อยใหญ่หลายร้อยบึง....



อุทยานฟงเลียนซี

จากนั้นนำท่านเที่ยวชม **อุทยานฟงเลียนซี 峰恋溪** (รวมรถกอล์ฟ) อุทยานท่องเที่ยวทางธรรมชาติในอำเภอซังจื่อ ที่ได้ชื่อว่าเป็นเขาวงกตน้อย ด้วยทัศนียภาพที่งดงามเหมือนเขาวงกตในเมืองจางเจียเจี๋ย เนื่องจากมีลักษณะภูมิประเทศแบบ Carst Landform แบบเดียวกับที่อุทยานยานางเจียเจี๋ย ที่นี่จึงมีทัศนียภาพของขุนเขา ธารน้ำ หุบเขาที่สวยงามคล้ายในอุทยานจางเจียเจี๋ย...



ล่องเรือ เหมาเหยียนเหอ

จากนั้นนำท่านล่องเรือ **เหมาเหยียนเหอ 茅岩河游船** ชมธารน้ำสีเขียวมรกตที่โอบล้อมด้วยภูเขาหินปูนรูปร่างแปลกตาน่าพิศวง.....

จากนั้นนำท่านเดินทางสู่เมืองฝูหรงเจิ้น นำท่านเที่ยวชม **เมืองโบราณ ฝูหรงเจิ้น 芙蓉古镇** เมืองโบราณเก่าแก่ขึ้นชื่อของมณฑลหูหนานที่โด่งดังจาก **ภาพยนตร์เรื่อง ฝูหรงเจิ้น** เป็นสถานที่ท่องเที่ยวระดับ 4A ที่ได้รับความนิยมจากนักท่องเที่ยวคู่กับเมืองโบราณฟงหวง เป็นสถานที่หลักในการถ่ายทำภาพยนตร์เรื่อง ฝูหรงเจิ้น ทำให้สถานที่แห่งนี้ยังได้รับความนิยมจากนักท่องเที่ยว จุดไฮไลท์ของเมืองโบราณแห่งนี้ นอกจากบ้านเรือนโบราณสวยเก๋ที่เป็นเอกลักษณ์เฉพาะของมณฑลหูหนาน ที่นี่ยังมีน้ำตกขนาดใหญ่ที่สวยงามกลางเมืองที่เป็นจุดเช็คอิน



เมืองโบราณ ฝูหรงเจิ้น



ขอดนิยมนักท่องเที่ยว.....นำท่านเดินชมจุดที่น่าสนใจต่าง ๆ ของเมืองโบราณฝูหรงเจิ้น อาทิ สะพานถู่หวางเฉียว 土王桥 จุดชมวิวน้ำตกท้ายหมู่บ้าน 瀑布观景台 ทางเดินรอดน้ำตก 瀑布走道 (ท่านที่ต้องการไปเดินบริเวณทางเดินรอดน้ำตก ควรมีความพร้อมที่จะต้องเดินขึ้น ลงบันได้หลายสิบขั้น) ท่านสามารถชมการแสดงพื้นเมือง ณ สถานกิจกรรมบริเวณทางเข้าหมู่บ้าน.... (ค่าทัวร์รวมค่ารถออล์ฟรึบ ส่งจากลานจอดรถไปยังทางเข้าอุทยาน)

ค่ำ

รับประทานอาหารค่ำ ณ ภัตตาคาร (6)

พักที่ HANTING HOTEL ระดับ 4 ดาวท้องถิ่นหรือเทียบเท่าในเมืองจางเจียเจี๋ย



ร้านหยก



ร้านใบชา



พิพิธภัณฑ์ภาพเขียนหินทราย

วันที่ 1

เมืองจางเจียเจี๋ย- ศูนย์ผลิตภัณฑ์หยก –ร้านใบชา – พิพิธภัณฑ์ภาพเขียนหินทราย-ไถ่ผู้นำเสนอโปรแกรมเสริม สะพานกระจกแกรนด์แคนยอน- เมืองหยีซาง

เช้า

รับประทานอาหารเช้า ณ ห้องอาหารของโรงแรม (7)

จากนั้นนำท่านแวะชม ศูนย์จำหน่ายผลิตภัณฑ์หยก อาทิ เครื่องประดับจำพวก กำไลข้อมือหยก แหวนหยก สร้อยคอหยก รวมทั้งเครื่อง ไซ้ที่ทำจากหยก อาทิ หมอกรองคอหยก ที่รองเกล้าที่ทำจากหยก ฯลฯ

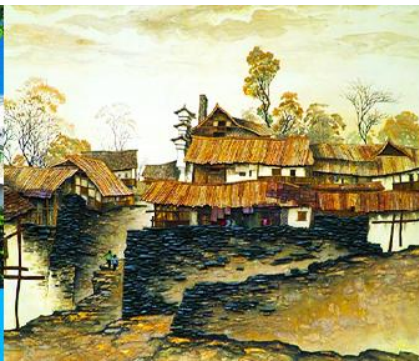
จากนั้นนำท่านแวะชม ศูนย์จำหน่ายผลิตภัณฑ์ใบชา ให้ท่านได้ลิ้มรสน้ำชาชั้นช้อชนิดต่าง ๆ ที่เป็นเครื่องดื่มที่มากด้วยสรรพคุณในการเสริมสร้างสุขภาพ อีกทั้งสามารถรักษาโรคภัยไข้เจ็บได้ เป็นสินค้าส่งออกตั้งแต่อดีตกระทั่งปัจจุบัน.....

เที่ยง

รับประทานอาหารกลางวัน ณ ภัตตาคาร \*\*บุฟเฟ่ต์หมูย่างเกาหลี (8)



พิพิธภัณฑ์ภาพเขียนหินทราย



หลังอาหารนำท่านชม **พิพิธภัณฑ์ภาพเขียนหินทราย จวินเจิง 军生画院** สถานที่จัดแสดงผลงานทางศิลปะท้องถิ่นยอดเยี่ยม ที่สร้างชื่อเสียงให้เมืองจางเจียเจี๋ย โดยศิลปินหนูนาม หลี่ จวิน เจิง ผู้ซึ่งเกิดและเติบโตในเมืองนี้ ท่านได้สร้างผลงานทางศิลปะซึ่งส่วนใหญ่เป็นภาพเขียนทัศนียภาพในอุทยานจางเจียเจี๋ย โดยใช้วัสดุทางธรรมชาติ เช่น หินสี ทราย กิ่งไม้ ใบไม้ ต้นหญ้า นำมาร้อยเรียงเป็นภาพสีที่มีมิติสมจริง จนท่านกลายเป็นศิลปินที่มีชื่อเสียงระดับโลกในปัจจุบัน. จากนั้นนำท่านเดินทางสู่อุทยานไ้อ๋อจ้าย (ระยะทางประมาณ 1 ชั่วโมงครึ่ง)



สะพานกระจกข้ามหุบเขาแกรนด์แคนยอน

ไกด์นำเสนอโปรแกรมเสริม เที่ยวชมสะพานกระจกพร้อมหุบเขาแกรนด์แคนยอนจางเจียเจี๋ย (ผู้เข้าร่วมขั้นต่ำ 15 ท่าน) ใช้เวลาประมาณ 2-3 ชั่วโมง (ขึ้นอยู่กับจำนวนนักท่องเที่ยวในแต่ละวัน) อัตรา

#### ค่าบริการ

ท่านละ 400 หยวนหรือ 2,000 บาท นำท่านเที่ยวชมสะพานกระจกที่สร้างพร้อมหุบเขาที่ยาวที่สุดในโลก ทำทนายความกล้าของท่านด้วยการเดินบนพื้นกระจกใสที่สามารถมองเห็นก้นเหวลึกที่อยู่เบื้องล่าง....

อัตราค่าบริการรวม ค่าบัตรเข้าอุทยาน ค่ารถ รับส่งภายในเขตอุทยาน ค่าน้ำเที่ยวของไกด์ท้องถิ่น

ค่า

รับประทานอาหารค่ำ ณ ภัตตาคาร (9)

พักที่ **HONGQIAO HOTEL** ระดับ 4 ดาวท้องถิ่นหรือเทียบเท่าในเมืองหยีซาง



บ้านเกิดกวี ขวี่หยวน

**วันที่ห้า** เมืองหยี่ซัง –บ้านเกิดกวีขวี่หยวน-สวนถ้ำสามสหาย- เดินทางกลับกรุงเทพ

**เช้า** **รับประทานอาหารเช้า ณ ห้องอาหารของโรงแรม (10)**

หลังอาหารนำท่านเที่ยวชมบ้านเกิดของกวีผู้รักชาติจีนชื่อในยุคจั้นกั้วนาม **ขวี่หยวน 屈原故里** ซึ่งเป็นทั้งโบราณสถานและเป็นแหล่งท่องเที่ยวระดับ 5A ของจีน.....



สวนถ้ำสามสหาย



จากนั้นนำท่านเที่ยวชม **สวนถ้ำสามสหาย 三游洞** เป็นอุทยานท่องเที่ยวระดับ 4A ที่ตั้งอยู่ริมแม่น้ำแยงซีเกียงในเมืองหยี่ซัง เป็นจุดชมวิวยุริมน้ำแยงซีเกียงที่มีทัศนียภาพขึ้นชื่อของช่องแคบซีหลิงเสี่ย ที่นี่มีจุดชมวิวยุริมน้ำและมุมถ่ายภาพสวย ๆ หลายจุด ภายในสวนมีรูปปั้นของเตียวหุยแม่ทัพผู้โด่งดังในวรรณกรรมสามก๊ก มีรูปปั้นของสามกวีดังในยุคราชวงศ์ถังที่ตั้งอยู่ภายในถ้ำริมแม่น้ำ เล่ากันว่ากวีทั้งสามเคยแวะมาเที่ยวและพบปะกันโดยบังเอิญบริเวณนี้ จนกลายเป็นที่มาของชื่อของอุทยาน ชัน โห่ยว่ดั่ง ที่แปลว่าสามสหายมาเที่ยวและพบปะกันที่นี่โดยไม่ได้นัดหมายล่วงหน้า..... นำท่านเดินชมและถ่ายภาพจุดชมวิวต่าง ๆ ภายในสวน.....

**เที่ยง** **รับประทานอาหารกลางวัน ณ ภัตตาคาร (11)**

หลังอาหารนำท่านเดินทางสู่สนามบินชานเสี่ย เมืองหยี่ซัง เพื่อทำการเช็คอินก่อนขึ้นเครื่อง

**14.50 น.** เห็นฟ้ากลับสู่ **กรุงเทพฯ** โดยสายการบิน **AIR CHANG'AN เที่ยวบินที่ 9H8386**

(เที่ยวบินใช้เวลาบินประมาณ 3 ชั่วโมงเศษ มีบริการน้ำดื่มระหว่างเที่ยวบิน)

**18.35 น.** เดินทางกลับถึง **สนามบินสุวรรณภูมิ กรุงเทพฯ** โดยสวัสดิภาพ พร้อมความประทับใจ

## อัตราค่าบริการ

วันเดินทาง	ราคาทัวร์/ท่าน พักห้องละ 2-3 ท่าน	ราคาทัวร์เด็กอายุต่ำกว่า 18 ปี/ท่าน	ราคา ห้องพักเดี่ยว
<b>เดือน มิถุนายน 69</b>			
06 - 11 มิถุนายน 69	<del>12,900.-</del> 8,999.-	<del>13,900.-</del> 9,999.-	4,000

## ✘ อัตรานี้ไม่รวม



1) ค่าน้ำหนักกระเป๋าเดินทาง เฉพาะส่วนที่เกินกว่าที่ สายการบินกำหนด



4) ค่าธรรมเนียมเอกสารอนุญาต ที่กลับเข้าประเทศของผู้ที่ถือ หนังสือเดินทางต่างชาติ



2) ค่าธรรมเนียมในการทำ หนังสือเดินทาง และเอกสาร ของคนต่างด้าว



5) ค่าภาษีมูลค่าเพิ่ม 7% และ ค่าภาษีบริการหัก ณ ที่จ่าย 3% (กรณีต้องการใบกำกับภาษี)



3) ค่าใช้จ่ายส่วนตัวนอกเหนือจาก ที่รายการทัวร์ระบุ -เช่น ค่าอาหารและเครื่องดื่มที่สั่ง เอง ค่าโทรศัพท์ ค่าอินเทอร์เน็ต ค่าซักรีด ค่ายาหรือ ค่าใช้จ่ายในการ หากมอ ฯลฯ



6) ค่าทิปโถด คนขับรถ หัวหน้าทัวร์ **2,000 บาท** ต่อหนึ่งผู้เดินทาง ต่อหนึ่งผู้เดินทาง เด็กชำระเท่าผู้ใหญ่



## เงื่อนไขการให้บริการ



- คณะทัวร์ที่จะออกเดินทางได้ในแต่ละครั้งต้องมีจำนวนผู้เดินทางไม่ต่ำกว่า **10 ท่าน** ถ้าจำนวนผู้เดินทางไม่ครบตามจำนวนดังกล่าว ทางทัวร์ขอสงวนสิทธิ์ในการปรับเปลี่ยนราคาทัวร์หรือแจ้งยกเลิกการเดินทาง
- ในกรณีที่ลูกค้าทัวร์ต้องการจองตั๋วโดยสารเครื่องบินภายในประเทศล่วงหน้า กรุณาติดต่อเจ้าหน้าที่ของบริษัทฯ เพื่อเช็คว่ากรุ๊ปที่ท่านจองคอนเฟิร์มการเดินทางหรือไม่ มีการปรับเปลี่ยนเที่ยวบินหรือเวลาบินหรือไม่ หากท่านทำการซื้อตั๋วโดยสารเครื่องบินภายในล่วงหน้าโดยไม่ได้แจ้งให้เจ้าหน้าที่ของบริษัทฯ ทราบล่วงหน้า ทางบริษัทฯ จะไม่รับผิดชอบใดๆ หากวัน เวลาของตั๋วโดยสารของท่านไม่สอดคล้องกับเวลาของเที่ยวบินของทัวร์

# เงื่อนไขการจองทัวร์

**\*\*โปรดอ่านและทำความเข้าใจเงื่อนไขเหล่านี้เพื่อผลประโยชน์ของท่าน และความสะดวกในการบริการ\*\***



## อัตราค่าบริการรวม



1) ค่าตั๋วเครื่องบินไป-กลับ ชั้นประหยัด พร้อมค่าภาษีสนามบินทุกแห่งตามโปรแกรมท่องเที่ยว พร้อมค่าน้ำหนักสัมภาระโหลดใต้ท้องเครื่องท่านละ 20 กิโลกรัม สายการบินอนุญาตให้โหลดได้ท่านละ 1 ชิ้น



2) ค่าโรงแรมที่พักระดับมาตรฐานตามที่รายการทัวร์ระบุ

- ท่านที่เดินทางคนเดียว ทางโรงแรมจัดห้องพักเดี่ยวแบบเตียงเดี่ยว Double Bed หรือเตียงคู่ Twin Bed ท่านต้องเสียค่าส่วนต่างห้องพักเดี่ยวตามเงื่อนไขของทัวร์ที่ระบุในโปรแกรมทัวร์
- ท่านที่เดินทางเป็นคู่ ทางโรงแรมจัดห้องพักร่วมแบบเตียงคู่ Twin Bed ในกรณีที่ท่านต้องการห้องพักร่วมแบบเตียงเดี่ยว Double Bed ท่านสามารถแจ้งผ่านพนักงานขายก่อนการเดินทาง
- ท่านที่เดินทางด้วยคัน 3 ท่าน ทางโรงแรมจัดห้องพักร่วมให้ท่านแบบ 3 เตียง Triple Room หรือเตียงแบบมาตรฐาน 2 เตียงพร้อมเตียงเสริมแบบเคลื่อนได้ 1 เตียงในห้องเดียวกัน



3) ค่าเข้าชมสถานที่ท่องเที่ยวต่างๆ (หนึ่งครั้ง) ตามที่รายการทัวร์ระบุ



4) ค่าใช้จ่ายของไกด์ท้องถิ่น หัวหน้าทัวร์และคนขับรถ อาทิ ค่าตั๋วเครื่องบิน ค่าที่พัก ค่าอาหาร ค่าเบียร์เลี้ยง ฯลฯ (ยังไม่รวมค่าทิป)



5) ค่าอาหารและเครื่องดื่มตามที่รายการทัวร์ระบุ

- สำหรับเส้นทางจีน ฮองกง ไต้หวัน ทางทัวร์จะจัดอาหารเป็นแบบบุฟเฟ่ต์ หรือโต๊ะจีนในภัตตาคารและร้านอาหาร ในกรณีที่ท่านเป็นโต๊ะจีนทางร้านอาหารจะจัดให้นั่งโต๊ะละ 7 - 11 ท่านโดยขึ้นอยู่กับจำนวนของผู้เดินทางในแต่ละคณะ
- ร้านอาหารในบางเส้นทางอาจไม่สามารถจัดอาหารพิเศษ เช่น อาหารเจ อาหารมังสวิรัต ให้ลูกค้าทัวร์ที่ทานอาหารพิเศษได้ กรณีที่ท่านสละสิทธิ์การทานอาหารบางมื้อหรืออาหารทั้งหมดตามที่รายการทัวร์ระบุ ทางทัวร์ไม่สามารถคืนค่าอาหารให้ท่านได้ในทุกกรณี



6) ค่ายานพาหนะตามที่โปรแกรมท่องเที่ยวระบุ เช่น รถบริการระหว่างนำเที่ยวตามโปรแกรมทัวร์ ค่าเรือหรือ ค่ารถไฟเฉพาะที่โปรแกรมทัวร์ระบุ



7) ค่าประกันอุบัติเหตุคุ้มครองในระหว่างการเดินทาง คุ้มครองในวงเงินท่านละ 1,000,000 บาท และค่ารักษาพยาบาลกรณีเกิดอุบัติเหตุวงเงินท่านละ 500,000 บาท ตามเงื่อนไขของกรมธรรม์ (หมายเหตุ กรมธรรม์ไม่ได้คุ้มครองประกันสุขภาพ กรณีที่ท่านต้องการประกันที่มีการคุ้มครองสุขภาพด้วย สามารถซื้อเพิ่มได้จาก บริษัทประกันภัย ฯลฯ)





## หนังสือเดินทางที่ไม่สามารถใช้เดินทางได้

- หนังสือเดินทางที่มีอายุเหลือไม่ถึง 6 เดือน

หมายถึงหนังสือเดินทางที่ใกล้จะหมดอายุ หากนับจากวันที่ต้องใช้เดินทางจนถึงวันหมดอายุ ถ้าน้อยกว่า 6 เดือนหรือ 180 วัน ถือว่าเป็นพาสปอร์ตหมดอายุ ท่านต้องไปทำเล่มใหม่ทันที



**ตัวอย่าง :** หากท่านเดินทางวันที่ 1 มกราคม

หนังสือเดินทางของท่านจะต้องมีวันหมดอายุหลังวันที่ 30 มิถุนายน

- หนังสือเดินทางที่ชำรุด หมายถึงหนังสือเดินทางที่มีส่วนใดส่วนหนึ่งขาดหายหรือชำรุด

เช่น หน้าแรกที่มีรูปและรายละเอียดของผู้เดินทางมีรอยฉีกขาด หรือมีรอยขีดเขียน หรือมีการแต่มสีหรือหมึกจนทำให้ไม่สามารถมองเห็นรายละเอียดได้ครบถ้วน หน้าในเล่มหนังสือเดินทางขาดหายทั้งหน้า หรือบางส่วน ใช้กาวติดหน้าใดหน้าหนึ่งในเล่มจนไม่สามารถเปิดดูรายละเอียดได้ มีรอยแปดเปื้อน คราบน้ำที่เกิดจากความเปียกชื้น

**ล้วนถือว่าเป็นหนังสือเดินทางชำรุดที่ไม่สามารถใช้เดินทางได้**

- หนังสือเดินทางที่ใช้ในวันเดินทาง ไม่ตรงกับสำเนา

หนังสือเดินทางที่ใช้ในการจองตั๋ว (สำหรับท่านที่มีหนังสือเดินทางมากกว่า 1 เล่ม) **ท่านจะไม่สามารถเดินทางได้** บริษัทฯ ขอสงวนสิทธิ์ที่จะไม่คืนค่าตั๋วใด ๆ และไม่รับผิดชอบใด ๆ ทั้งสิ้น





# เงื่อนไขการยกเลิก

ยกเลิกไม่น้อยกว่า **30** วัน  
ก่อนการเดินทาง

### คืนค่าทัวร์เต็มจำนวน

หรือเท่าที่ลูกค้าชำระให้บริษัทฯ ยกเว้นค่าใช้จ่ายที่เกิดขึ้นจริงเพื่อเตรียมการเดินทาง เช่น ค่ามัดจำ  
ตัวเครื่องบิน ค่าบริการแลนด์ในต่างประเทศ

ยกเลิกไม่น้อยกว่า **15-29** วัน  
ก่อนการเดินทาง

# 50%

### คืนเงิน 50% ของค่าทัวร์

หรือ 50% ของยอดที่ลูกค้าชำระให้บริษัทฯ ยกเว้นค่าใช้จ่ายที่เกิดขึ้นจริงเพื่อเตรียมการเดินทาง เช่น ค่ามัดจำตัวเครื่องบิน ค่าบริการแลนด์ใน  
ต่างประเทศ

ยกเลิกน้อยกว่า **15** วัน  
ก่อนการเดินทาง

### ไม่คืนเงินทั้งหมด

ที่ลูกค้าชำระให้บริษัทฯ แล้ว

**\*\* กรณีที่ท่านเดินทางไปกับคณะทัวร์ และงดใช้บริการบางอย่างใดอย่างหนึ่ง หรือวันใดวันหนึ่งหรือทั้งหมด ทางบริษัทฯ ถือว่าท่านสละสิทธิ์ในการรับบริการ บริษัทฯ สงวนสิทธิ์ที่จะไม่คืนค่าใช้จ่ายใด ๆ แก่ท่าน\*\***

ยกเลิกหรือเลื่อน  
การเดินทางใน



## ช่วงเทศกาล

### ไม่คืนเงินทั้งหมด

เช่น ช่วงวันปีใหม่ วันสงกรานต์ และช่วงวันหยุดยาว บริษัทฯ จำเป็นต้องชำระเงินเต็มจำนวนล่วงหน้ากับสายการบินและโรงแรมในต่างประเทศเพื่อการันตีตัวโดยสารหรือห้องพักในช่วงเทศกาล

กรณีที่คณะทัวร์  
ที่เดินทางโดย



## เที่ยวบินพิเศษ

### ไม่คืนเงินทั้งหมด

เที่ยวบินเช่าเหมาลำ CHARTER FLIGHT ทางสายการบินมีการเก็บค่ามัดจำล่วงหน้าที่เข้มงวดกว่าเที่ยวบินปกติ บริษัทฯ ขอสงวนสิทธิ์ที่จะไม่คืนเงินมัดจำ หรือค่าทัวร์ทั้งหมดที่ท่านชำระกับบริษัทฯ

## กรณีที่ไม่ผ่าน

ด่านตรวจคนเข้าเมือง



### ไม่คืนเงินทั้งหมด

หากด่านตรวจคนเข้าเมืองของไทย หรือต่างประเทศปฏิเสธการเดินทางเข้าออกของลูกค้า บริษัทฯ ขอสงวนสิทธิ์ที่จะไม่คืนค่าทัวร์ ไม่ว่ากรณีใด ๆ บริษัทฯ ประกอบธุรกิจด้านการท่องเที่ยวเท่านั้น ไม่สนับสนุนการเดินทางเข้า ออกญี่ปุ่น เกาหลี จีนหรือฮ่องกงโดยผิดกฎหมาย ลูกค้าทุกท่านต้องผ่านด่านตรวจคนเข้าเมือง โดยหัวหน้าทัวร์และไกด์ไม่สามารถให้ความช่วยเหลือ หรือ การันตีใด ๆ ได้



## หมายเหตุ

1. บริษัทฯ มีสิทธิ์ที่จะเปลี่ยนแปลงรายละเอียดบางประการในทัวร์นี้ เมื่อเกิดเหตุสุดวิสัยจนไม่อาจแก้ไขได้
2. บริษัทฯ ไม่รับผิดชอบค่าเสียหายในเหตุการณ์ที่เกิดจากสายการบิน ภัยธรรมชาติ ปฏิวัติและอื่นๆ ที่อยู่นอกเหนือการควบคุมของทางบริษัทฯ หรือค่าใช้จ่ายเพิ่มเติมที่เกิดขึ้นทางตรงหรือทางอ้อม เช่น การเจ็บป่วย, การถูกทำร้าย, การสูญหาย, ความล่าช้า หรือจากอุบัติเหตุต่างๆ
3. หากท่านถอนตัวก่อนรายการท่องเที่ยวจะสิ้นสุดลง ทางบริษัทฯ จะถือว่าท่านสละสิทธิ์และไม่คืนเงินค่าบริการที่ท่านได้ชำระไว้แล้วไม่ว่ากรณีใดๆ ทั้งสิ้น
4. บริษัทฯ จะไม่รับผิดชอบต่อการห้ามออกนอกประเทศ หรือ ห้ามเข้าประเทศ อันเนื่องมาจากมีสิ่งผิดกฎหมาย หรือเอกสารเดินทางไม่ถูกต้อง หรือ การถูกปฏิเสธในกรณีอื่นๆ
5. รายการทัวร์นี้เป็นเพียงข้อเสนอที่ต้องได้รับการยืนยันจากบริษัทฯ อีกครั้งหนึ่ง หลังจากได้รับการยืนยันที่นิ่งจากสายการบิน และโรงแรมที่พักในต่างประเทศเป็นที่เรียบร้อยแล้ว แต่อย่างไรก็ตามรายการนี้อาจเปลี่ยนแปลงได้ตามความเหมาะสม
6. บัณฑิตพิเศษ พนักงาน และตัวแทนของบริษัทฯ ไม่มีสิทธิ์ในการให้คำสัญญาใดๆ แก่บริษัทฯ ทั้งสิ้น นอกจากนี้เอกสารลงนามโดยผู้มีอำนาจของบริษัทฯ กำกับเท่านั้น
7. หากไม่สามารถไปเที่ยวในสถานที่ที่ระบุในโปรแกรมได้ อันเนื่องมาจากธรรมชาติ ความล่าช้า และความผิดพลาดจากทางสายการบิน บริษัทฯ จะไม่มีการคืนเงินใดๆ ทั้งสิ้น แต่ทั้งนี้ทางบริษัทฯ จะจัดหาสถานที่ท่องเที่ยวอื่นๆ มาทดแทน โดยขอสงวนสิทธิ์การจัดหาที่ไม่แจ้งให้ทราบล่วงหน้า
8. เมื่อท่านออกเดินทางไปกับคณะแล้ว ท่านงดการใช้บริการรายการใดรายการหนึ่ง หรือไม่เดินทางพร้อมคณะถือว่าท่านสละสิทธิ์ ไม่อาจเรียกร้องค่าบริการ และเงินมัดจำคืน ไม่ว่ากรณีใดๆ ทั้งสิ้น
9. ในกรณีที่ลูกค้าต้องซื้อตั๋วโดยสารรถทัวร์ หรือเครื่องบินภายในประเทศล่วงหน้า กรุณาติดต่อเจ้าหน้าที่ของบริษัทฯ 4 พร้อมขอคำยืนยันว่ากรุ๊ปสามารถออกเดินทางได้หรือไม่ มิเช่นนั้นทางบริษัทฯ จะไม่รับผิดชอบค่าใช้จ่ายใดๆ ทั้งสิ้น

**ขอให้ความสุขกับการท่องเที่ยวตลอดการเดินทาง**

**ขอบคุณที่เลือกใช้บริการของเรา**